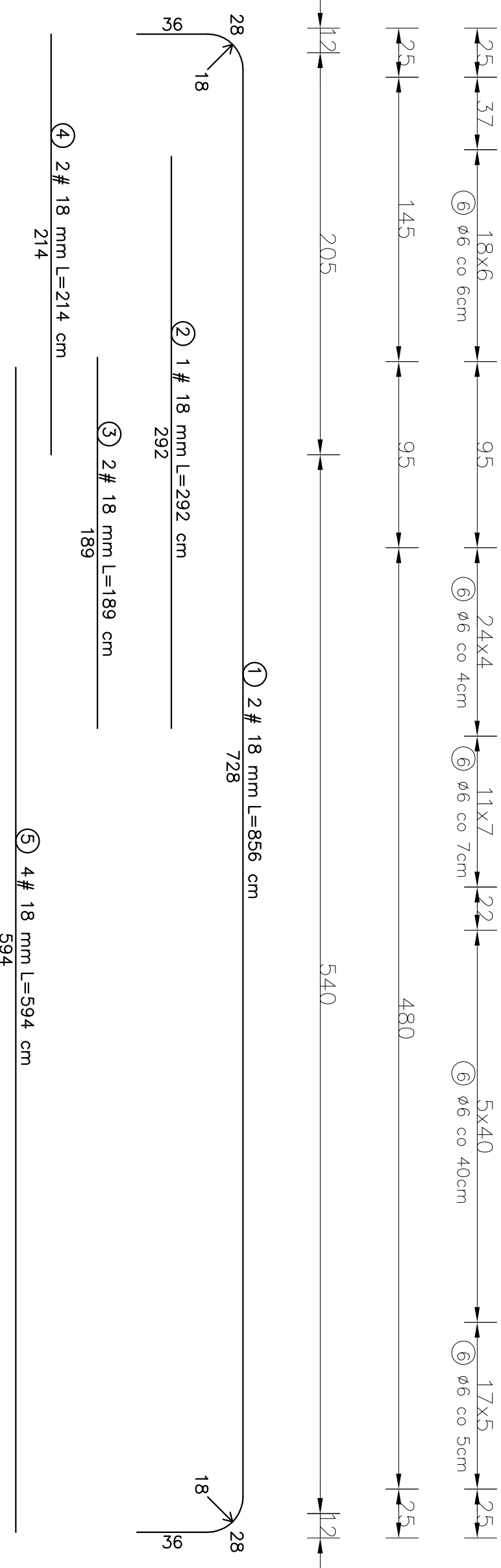
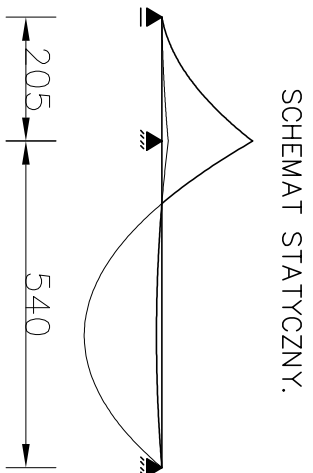
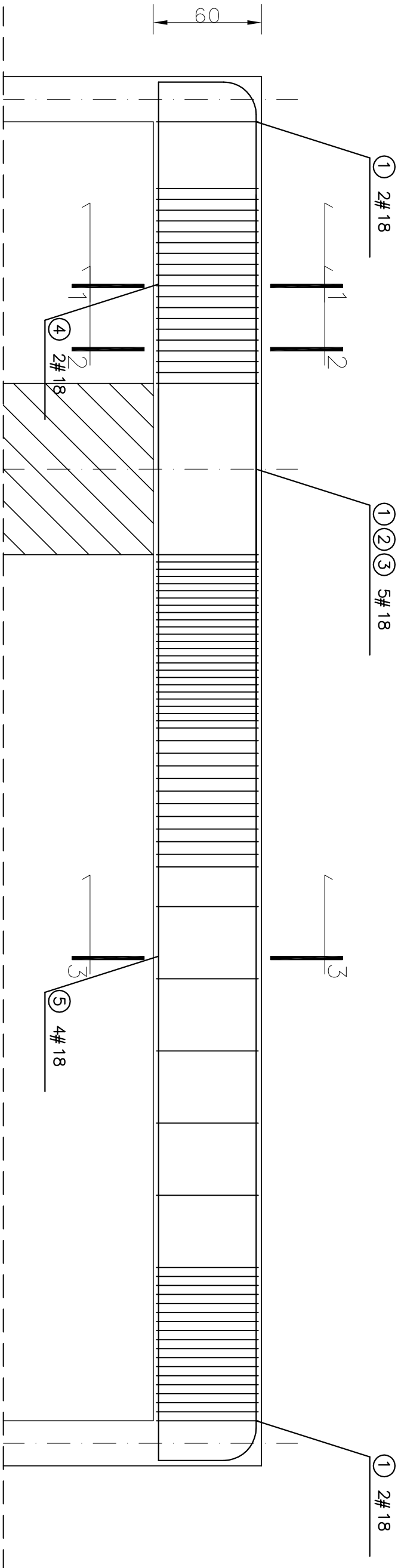


POZ. 2.7. PODCIĄG ŻELBETOWY szt. 1

SKALA 1:25

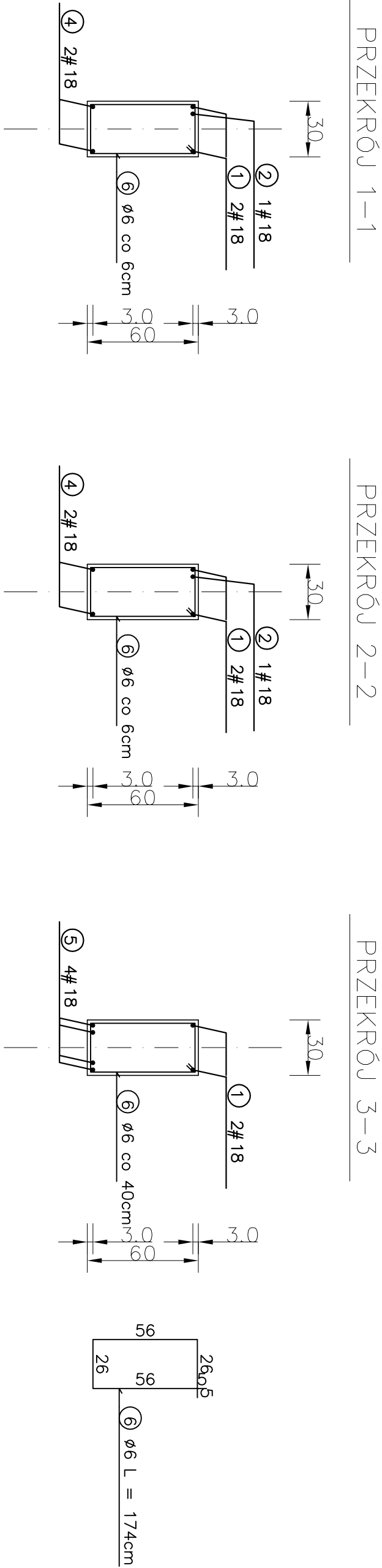


WYKAZ STALI ZBROJENIOWEJ

NR	Średnica [mm]		Długość [cm]	Ilość [szt.]	Długość całkowita [m]	
	Ø	#			SIOS	34GS
1	18	856	2			17.12
2	18	292	1			2.92
3	18	189	2			3.78
4	18	214	2			4.28
5	18	594	4			23.76
6	6	174	79			
DŁUGOŚĆ OGÓŁEM [m]				137.46		51.86
MASA JEDNOSTKOWA [kg/m]				0.222		1.998
MASA OGÓŁEM [kg]				30.52		103.62
MASA RAZEM [kg]				30.52		103.62

BETON KONSTRUKCYJNY B25

STAŁ ZBROJENIOWA 34GS, SIOS



Projektant: mgr inż. Wojciech BINCZYK		Projekt: mgr inż. Barbara MAŁEC		Skala: 1:25	
Podpis: [Podpis]		Podpis: [Podpis]		Numer rysunku: K-09	
Inwestor: GMINA KOMIEŚĆ		Dokumentacja: PROJEKT BUDOWLANY ZMIENNY		Data: 2017	
Objekt: ROZBUDOWA I PRZEBUDOWA BUDYNKU SZKOŁY PODSTAWOWEJ (SZKOŁA PODSTAWOWA IM. KORNELIA MAKUSZYSKIEGO)		Dokumentacja: PROJEKT BUDOWLANY ZMIENNY		Data: 2017	
Typ: Poz. 2.7. - PODCIĄG ŻELBETOWY		Dokumentacja: PROJEKT BUDOWLANY ZMIENNY		Data: 2017	
Działalność: mgr inż. Barbara MAŁEC		Działalność: mgr inż. Barbara MAŁEC		Data: 2017	
Działalność: mgr inż. Barbara MAŁEC		Działalność: mgr inż. Barbara MAŁEC		Data: 2017	
Działalność: mgr inż. Barbara MAŁEC		Działalność: mgr inż. Barbara MAŁEC		Data: 2017	